

## 遇見伊比利 葡萄牙 13 日 (入住六善酒店)

【2024 年出發日期】10 月 1 日 (二)  
NTD\$ 298,000 元(含經濟艙機票)

### 【行程地圖】





十晚全 <sup>★Luxury</sup> 程五星



杜羅河谷  
酒鄉中隱藏的珍珠  
六善酒店

*Six Senses Douro Valley*

坐落在世界遺產的杜羅河谷  
和杜羅河的梯田葡萄園的美景，  
提供Spa服務、品酒會  
和室外無邊泳池。  
2019年Tripadvisor被評為  
葡萄牙最好的Spa酒店；  
貼心安排2連泊  
讓身心感受慢遊的腳步。



波多、里斯本  
葡萄牙兩大市區皆安排2連

Porto



波多古城區

耶特曼酒店  
*The Yeatman Hotel*



Lisboa



里斯本

里斯本洲際酒店 *Inter Continental Lisbon*





十道美食佳餚 *In Portugal*



海鮮銅鍋



海鮮燉飯



葡式烤乳豬



伊比利豬風味料理



海鮮拼盤



龍蝦風味餐



米其林饗宴

酥皮牛肉



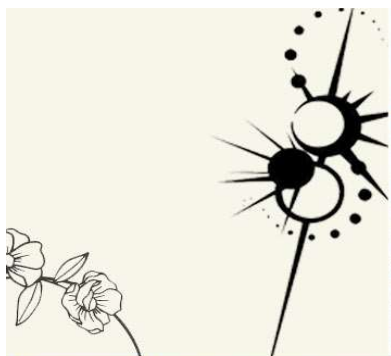
鴨腿



羊肋排







埃武拉歷史中心

  
**世界文化遺產**  
*Portugal*



基馬拉斯



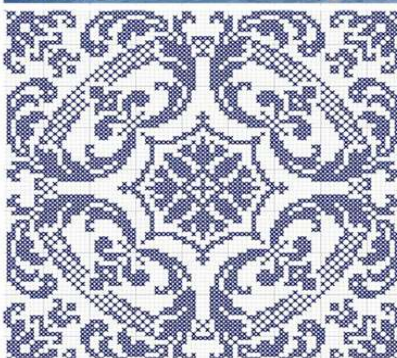
杜羅河谷



艾爾瓦



山上仁慈耶穌朝聖教堂



波多老城區



科英布拉大學



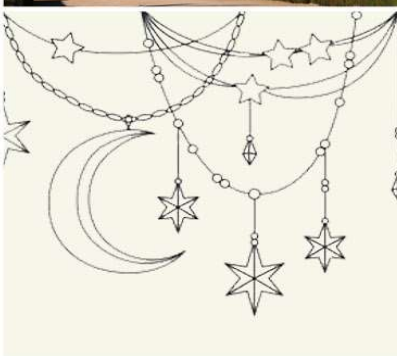
托馬爾基督教會



巴塔利亞修道院



佩納宮



傑羅尼莫斯修道院





## 南北文青體驗



*Porto*  
美好咖啡館  
*Majestic Café*



*Lisboa*  
巴西人咖啡館  
*Café A Brasileira*

第 01 天 10/01(二) 台北→杜拜 阿聯酋航空 EK 367 2335/0505+1(飛行 9:30)

旅行！是一種追尋、一種生活、一場挑戰及探險、一種幸福、一次心靈的享受、是圓夢，永遠有新鮮的事及甜美的回憶~~~需要牽成！

今日集合於桃園國際機場，搭乘國際航空公司前往歐洲轉機，準備前進這次的目的地 - 葡萄牙，在飛機上休息準備迎接美好的旅程！

★入內參觀 ▲下車拍照 ◎表聯合國教科文組織 UNESCO 評定之人類文化遺產

餐食： 早餐： X

午餐： X

晚餐： X

住宿： 機上

第 02 天 10/02(三)

杜拜→里斯本 Lisbon (葡萄牙) - 130KM - 埃武拉 Evora

阿聯酋航空 EK 191 0725/1235 (飛行 8:10)



### 埃武拉·見證歷史的文化遺產小鎮

◎埃武拉的歷史從古羅馬保存延續到現代，從小鎮裡古羅馬時代的▲黛安娜神殿，哥德式的主座教堂到文藝復興的建築都可以看見，▲吉拉德廣場周邊的窗戶是一大特色，不同顏色、不同造型的窗戶很協調，好像進入窗戶博覽會；★聖方濟各教堂建 16 世紀，西側的小教堂就是★人骨教堂，據說教堂在打地基時挖出許多因瘟疫去世的骨骸，因此用做教堂裝飾，讓逝者接近上帝，找到棲身之所。

### 隱身在橄欖園的奢華旅宿

山楂修道院豪華水療酒店的前身是座修道院，超過 2 萬坪的橄欖園及花園，充滿寧靜的平和氛圍，寬敞的客房搭配酒店典雅的陳設，住在這裡有如享受一場心靈饗宴。

餐食： 早餐：機上

午餐： 西式料理

晚餐： 飯店主廚料理

住宿： 5★山楂修道院豪華水療酒店 Hotel Convento do Espinheiro



第 03 天 10/03(四)

埃武拉 - 85KM - 艾爾瓦 Elvas - 80KM - 馬爾旺 Marvão - 140KM - 埃斯特雷拉地區



### 星之堡壘・邊城要塞・艾爾瓦

◎艾爾瓦是一個歷史悠久且保存完好的小鎮，位於葡萄牙 - 西班牙邊境的乾旱平原上，戰略地位重要。中世紀基於防禦的需要，建有數座星型防禦要塞戍守邊境安全，而且為了避免敵軍圍城切斷水源，於 1537 年建造壯觀的阿莫雷拉水道橋，最高處可以達到 20 公尺，現在都被列入世界文化遺產。

### 馬爾旺城堡，葡萄牙的小馬丘比丘

坐落在西班牙葡萄牙邊境馬麥德國家公園中的馬爾旺城堡，從山下望上去像極了宮崎駿的天空之城拉普達，城堡中如迷宮般的小巷弄總是讓旅人興致盎然，走上城堡上的城牆，國家公園的優美景色一覽無遺。

### 舌尖上的葡萄牙・葡式酥皮牛肉

選用當地阿蓮特如省的牛肉，先以爐火微烤，再以餅皮包覆在烤箱中烤至外皮呈金黃色後切片，再佐以主廚特製的蘑菇醬，真是人間美味，這一道阿蓮特如的風味美食，是我們的精心安排。

餐食： 早餐：飯店內

午餐：酥皮牛肉風味

晚餐：飯店主廚料理

住宿： 5★Convento do Seixo Boutique Hotel & Spa 或同級

第 04 天 10/04(五)

埃斯特雷拉地區 - 180KM - 拉梅古 Lamego - 70KM - 阿瑪蘭蒂  
Amarante - 六善酒店



### 拉梅古·酒鄉中的古鎮

拉梅古是杜羅河谷的著名小鎮，小鎮旁的▲祐護聖母修道院立刻吸引目光，採用歐洲少見的雙向迴旋階梯設計，共分 9 層平台 668 個台階，搭配傳統葡萄牙藍白磁磚裝飾，描繪出不同的歷史宗教典故，是葡萄牙第一座新古典風格的教堂，絕對值得一遊！

### 阿瑪蘭蒂·夢一般的河邊小鎮

阿瑪蘭蒂小鎮是當年抵抗拿破崙軍隊的而成名的小鎮，羅馬式風格的舊城倚靠在塔梅加河畔。傳說中的聖人貢薩洛所建造的石橋依然挺立，一旁的★貢薩洛教堂則是後人為紀念他善行所建，小鎮古樸秀麗，被葡萄牙旅遊書稱之為「夢一般的河邊小鎮」。

### 舌尖上的葡萄牙·伊比利豬

葡萄牙的黑豬就是伊比利豬，這裡的豬放養在大片的橡樹林中自由奔跑，燃燒多餘的脂肪，以橡樹的果實為主食，所以長出雲石紋路的油花，口感其佳，被稱為是有豬中之王的稱號。P.D.O 是葡萄牙黑豬的認證標準，以嚴謹的制度為高品質的產品賦予認證。

### 杜羅河谷酒鄉·是桃花源嗎？

名列世界自然遺產的杜羅河谷，滿山遍野的葡萄園梯田蜿蜒在河的兩岸，不時跳出的小巧可愛的酒莊及紅瓦小村點綴在其間，寧靜的氛圍就像是與世無爭的桃花源。

餐食： 早餐：飯店內

午餐：伊比利豬風味

晚餐：飯店主廚料理

住宿： 5★Six Senses Douro Valley 六善度假酒店



第 05 天 10/05(六)

六善酒店 (杜羅河谷酒莊品酒)



### 六善酒店·隱身在杜羅河谷酒鄉中的低調奢華度假酒店

◎杜羅河谷的是葡萄牙最著名的波特酒故鄉·優美的谷地名列世界自然遺產；全球知名名牌酒店 - 六善度假酒店，在葡萄牙唯一選擇杜羅河谷作為基地，採用體驗和環保為設計理念，優雅地融入當地環境設計，以木材和石頭為原料的裝飾。打造出典雅舒適環境的低調奢華酒店。

中午前往葡萄牙第一個以莊園酒莊品牌銷售的 Quinta da Pachecaru 酒莊品波特酒，享用酒莊風味。

### 溫馨私語·六善水療 SPA

※六善酒店集團皆與獨一無二和驚艷美景相逢，其中推薦酒店中開設的六善水療 SPA - 提供康體和瑜伽課程，並提供多種芳療服務，部分芳療服務採用葡萄和葡萄酒作為輔助原料。客人還可以在帶強力噴射的室內溫水游泳池、芳香桑拿浴室、北冰洋淋浴和柔軟的水床內放鬆身心。(可事先預訂)

餐食： 早餐：飯店內

午餐：酒莊風味餐 (鴨腿風味)

晚餐：飯店主廚料理

住宿： 5★Six Senses Douro Valley 六善度假酒店



第 06 天 10/06(日)

六善酒店 - 50KM - 基馬拉斯 Guimaraes - 25KM - 布拉加 Braga -  
70KM - 波多



### 基馬拉斯，尋找葡萄牙發源地

基馬拉斯是葡萄牙開國皇帝阿方索一世的出生地，也是葡萄牙誕生地。★基馬拉斯城堡就是阿方索一世的出生城堡；沿著石板路漫步前往◎舊城區，這裡被叫做「葡萄牙的搖籃」，奧利維拉廣場上的哥德式小神殿是紀念打敗摩爾人的建築。

### 五感的心靈成長，布拉加

布拉加在古羅馬時期是伊比利的首府，也是宗教中心。最著名的景點就屬◎★山上仁慈耶穌朝聖教堂，搭乘伊比利半島最古老的★纜車上山參觀教堂，再沿著階梯緩緩下來是最輕鬆的玩法，三段巴洛克風格階梯中的噴泉包含著信、望、愛的意義。代表五感的噴泉及基督耶穌為世人受難的苦路小堂，充滿濃濃的宗教氣息，這裡也是葡萄牙朝聖之路上最重要的教堂，因此葡萄牙人常說「布拉加人祈禱」。

### 溫馨私語，波多五星旅宿二連泊 貼心一晚酒店晚餐

波多古城早在 2001 年就被選為歐洲文化之都，並且於 2014 年在被選為最佳旅遊城市，是需要多花一點時間來了解這座古城，我們安排市區五星酒店連泊二晚並安排一次酒店晚餐，是我們的貼心安排。

餐食： 早餐：飯店內

午餐：葡式風味

晚餐：龍蝦風味餐

住宿： 5★The Yeatman Hotel



第 07 天 10/07(一)

波多



### 波多古城漫步，海港城的美麗邂逅

波多是葡萄牙的第二大城與第一大港，2014 年被評為歐洲最佳旅遊城市，◎波多老城區位於波多河的北邊，已經被列入世界文化遺產，這裡有世界 10 大咖啡廳，世界 10 大美麗書店，是值得慢慢體驗的城市。★聖本篤火車站被譽為是世界最美麗火車站，大廳上典雅的花磚畫工精美，有如藝術博物館。▲花街上不同造型的房屋，呈現波多的色彩，可愛萌樣的店舖及美麗花磚裝飾，是波多旅遊局推薦必走的小街。★股票交易皇宮採用新古典主義宮殿式建築，19 世紀是股票交易所，現在是為博物館。入口處的圖書館典雅精緻、國家大廳挑高的八角形天頂讓陽光自然灑落，最受矚目的是阿拉伯廳，以阿罕布拉宮的靈感啟發，用紫檀、花梨木等上好的木材雕刻出阿拉伯文字風格的繁複花紋，並以金箔裝飾，金碧輝煌。午後★搭船來趟波多杜羅河之旅，換個角度欣賞兩岸風光及前往排名全球十大美麗咖啡廳 - ▲美好咖啡館 Majestic Café，位於熱鬧的 Santa Catarina 步行大街，也是羅琳小姐時常造訪寫作的咖啡廳，感受一下 Majestic Café 的氛圍。

### 與 JK 羅琳一起進入哈利波特的魔幻世界

在創作出哈利波特 - 神秘的魔法石前，JK 羅琳在波多住了 18 個月，一邊教書一邊寫作。★萊羅書店名列全球 10 大美麗書店，是 JK 羅琳時常造訪尋找靈感的書店，內部典雅的造型，經常擠滿前來朝聖的旅客。

餐食： 早餐：飯店內

午餐： 葡式風味

晚餐： 飯店主廚料理

住宿： 5★The Yeatman Hotel

第 08 天 10/08(二)

波多 - 120KM - 科英布拉地區 Coimbra



### 科英布拉大學城

◎科英布拉大學是葡萄牙第一所大學，成立於 1290 年，有「葡萄牙牛津」美稱，是葡萄牙歷史最悠久的大學，亦是世界上最古老的大學之一。

### 瓊寧納圖書館，世界 10 大美麗圖書館

值得一看的是「瓊寧納圖書館」，珍藏超過 30 萬冊的古籍，金碧輝煌的巴洛克風格木製貼金箔書架，搭配色彩斑斕的濕壁畫，走進圖書館內只有一聲驚嘆~「美極了」！

餐食： 早餐：飯店內

午餐： 葡萄牙海鮮鍋

晚餐： 飯店主廚料理

住宿： 5★Hotel Quinta das Lagrimas 或同級



第 09 天 10/09(三)

科英布拉 - 85KM - 托馬爾 Tomar - 50KM - 巴塔利亞 Batalha - 70KM - 歐比多斯 Obidos - 100KM - 辛特拉國家公園



### 托馬爾·聖殿騎士團的傳說

12 世紀十字軍東征結束後的聖殿騎士團，因護衛聖城有功，返回歐洲後在法國及葡萄牙得到一些封邑，累積財富到富可敵國，卻被法國腓力四世誣陷為異端後全部被處死，僅剩葡萄牙的聖殿騎士保存下來改為基督騎士團，以★◎托馬爾基督教會為據點。

### 巴塔利亞修道院

以石灰岩建造的★◎巴塔利亞修道院，是葡萄牙在 1385 年的王位戰爭中，以 6 千人戰勝卡斯蒂利亞、法國及義大利的 3 萬聯軍，確保葡萄牙 200 多年的穩定而建。從 1386 年開始，順利即位的若昂一世下令興建修道院來感謝聖母護佑，建築樣式採晚期哥德式。在曼紐埃爾一世時期增建曼奴埃爾風格的大門及迴廊。不可錯過的是國王迴廊中華麗精雕的立柱、花窗、雕花涼亭與水池；還有因為建築經費缺乏而導致的★未完成的禮拜堂更是值得欣賞的地方。

### 王后領地、婚禮之城，歐比多斯

歐比多斯是座被城牆圍繞，恬靜的浪漫小鎮，歷代葡萄牙國王督將此地封給王后，因此又被稱為「王后領地」。漫步在充滿中古氛圍的石板路上，每一個轉角都是可愛的風景。曾經被票選為全球結婚聖地的第四名，也得到「婚禮之城」的浪漫暱稱。

餐食： 早餐：飯店內

午餐：葡式烤乳豬風味

晚餐：飯店主廚料理

住宿： 5★Penha Longa Resort ( Ritz Carlton 集團 ) 或同級

第 10 天 10/10(四)

辛特拉國家公園 (羅卡角、佩納宮) - 30KM - 里斯本



### 辛特拉國家公園，人間伊甸園攬勝

辛特拉國家公園在里斯本西邊，鬱鬱蔥蔥的森林和泉水合抱，環繞著如童話中的城堡，讓英國詩人拜倫在他的遊記讚譽辛特拉地區是「人間伊甸園」。

色彩繽紛的★◎佩納宮矗立在山頭，像似精靈在森林中打翻了調色盤，建於 19 世紀，現在是國家的博物館，內部彷彿是各種不同建築風格的競賽場，讓人耳目一新。

▲羅卡角位在辛特拉國家公園，歐洲大陸地理最西端一遊，紀念碑文記載「陸止於此、海始於斯」，公司致贈證書一紙留作紀念。

### 里斯本，一座曾經輝煌，等待崛起的城市

15 世紀的發現新大陸，南美大陸的殖民，造就葡萄牙的崛起，成為強盛的海權國家，這是里斯本的黃金歲月；卻在 18 世紀的大地震及政治的不安定讓葡國一蹶不振，現在的葡萄牙已經準備要在躍上國際舞台了！

里斯本大地震後唯一倖免的區域就是▲阿爾法瑪舊城區，這裡可以欣賞到地震前的里斯本建築；地震後改建的▲商業廣場又稱為皇宮廣場，是由彭巴爾侯爵以新古典主義重建新宮殿，馬蹄形迴廊將廣場圍繞起來，中央的荷西一世騎馬雕像及周邊柱廊上的雕像，都是葡萄牙歷史上的名人。聖胡斯塔升降梯連接了市區與山腰的卡爾摩廣場，這裡可以眺望里斯本市中心與太加斯河的美麗景致。

餐食： 早餐：飯店內

午餐：葡式海鮮燉飯

晚餐：米其林一星

住宿： 5★InterContinental Lisbon



第 11 天 10/11(五)

里斯本



### 葡萄牙的優雅回首

貝倫區代表著葡萄牙海權時代的鼎盛，許多象徵大航海時代的建築皆坐落於貝倫區。★◎傑羅尼莫斯修道院 Mosteiro dos Jerónimos 是曼奴埃爾式建築的經典，也是航海家達伽馬的安息之地。繁複華美的浮雕纏繞著圓拱窗廊，皇家家徽、宗教聖者，花鳥神獸歷歷在目，稱得上是葡萄牙建築史的巔峰之作。▲發現者紀念碑，高 56 公尺的白色船身造型相當醒目，1960 年為紀念國王航海家亨利逝世 500 周年而建，紀念碑上的人物都是著名的航海家。▲◎貝倫塔是一座扼守太加斯河的 5 層防禦塔，塔上一尊勝利聖母像是保護航海人的象徵。國立★馬車博物館內陳列 16~20 世紀以來，葡萄牙、西班牙、奧匈帝國等的皇室貴族專用的馬車。

### 溫馨私語，正宗葡式蛋塔

來葡萄牙一定要品嚐正宗葡式蛋塔，而最早的蛋塔就是由傑羅尼莫斯修道院的修士研發的。修道院附近的★貝倫蛋塔店就是第一間、最正宗的百年葡式蛋塔創始店。

### 溫馨私語 到巴西人咖啡館做文青

開業始於 1905 年的巴西人咖啡館 Café A Brasileira，位在著名的賈梅士廣場。在兩次大戰期間是葡國的名流及知識分子最喜愛流連的地方，百年後仍然是里斯本人及遊客喜愛駐足的地方，內部維持 Art Deco 裝飾風格，現在是里斯本最受歡迎的打卡地點了。

巴西人咖啡館附近的 Livraria Bertrand 書店成立於 1732 年是金氏世界紀錄認證的全球最老書店另外著名的葡萄牙品牌 - Cutipol 雙色餐具有總店以及深受喜愛的 Hermès 也在這一區。

餐食： 早餐：飯店內

午餐：海鮮風味

晚餐：飯店主廚料理

住宿： 5★InterContinental Lisbon

第 12 天 10/12(六)

里斯本→杜拜 阿聯酋航空 EK 192 1415/0050+1(飛行 7:35)



### 聖喬治城堡 Castelo de S. Jorge

在古堡觀景台可俯瞰城景和寬闊的特茹河，是里斯本主要的歷史古蹟和旅遊景點之一。

中午前往里斯本國際機場準備搭機返國。

餐食： 早餐：飯店內

午餐： 機場誤餐

晚餐： 機上

住宿： 機上

第 13 天 10/13(日)

杜拜→台北 阿聯酋航空 EK 366 0435/1650 (飛行 8:15)

凌晨抵達轉機點後隨即轉機飛返台灣，完成精彩的遇見伊比利葡萄牙深度之旅。

餐食： 早餐：機上

午餐： 機上

晚餐： X

住宿： 溫暖的家



### 【團費包含】

1. 全程住宿 (二人一室)。
2. 行程上敘述的旅遊景點門票。
3. 全程司機、導遊、領隊之小費。
4. 旅行業責任保險 300 萬以及意外醫療險 20 萬。
5. 旅行平安保險 200 萬及 20 萬醫療險。

### 【團費不含】

1. 新辦護照費及飯店內床頭小費和在國外之私人開銷。
2. 指定單人房住宿；或報名時為單人報名，出團時又是住宿單人房(依照選擇房型)需另外加價！
3. 因個人疏忽、違章或違法引起的經濟損失或賠償，因個人原因滯留產生的一切費用。
4. 因氣候或飛機、車輛、船隻等交通工具發生故障導致延誤或行程更改造成的經濟損失和責任。
5. 一切私人費用(例如洗衣、電話、傳真、上網、收費電視、遊戲、宵夜、酒水、郵寄、機場和酒店行李搬運服務、購物、行程列明以外的用餐或宴請等費用)。